

ООО «Бюро кадастровых инженеров»
(наименование организации)

**ТЕХНИЧЕСКИЙ ПАСПОРТ
НЕЖИЛОГО ЗДАНИЯ**

**«Пировский районный Дом культуры, народного творчества
и досуговой деятельности»**

(наименование согласно правоустанавливающих документов заказчика)

в доме, расположенном по адресу:

Субъект РФ		<i>Красноярский край</i>					
Административный район		<i>Пировский р-н</i>					
Почтовый индекс							
Муниципальное образование <i>(городской округ, сельское или городское поселение)</i>							
Населенный пункт <i>(город, поселок, село, станция, деревня, хутор, кишлак, аул и др.)</i>		<i>с. Пировское</i>					
Район города <i>(тип, наименование)</i>							
Улица, переулок, проспект и т.п.		<i>ул. Ленина</i>					
дом №	<i>31</i>	корпус №		строение №		Лит. (здания)	<i>Б,Б1</i>
пом. №		Тип и номер этажа <i>(для помещений)</i>				в Лит.	

Местоположение по документу: Российская Федерация, Красноярский край, Пировский р-н, с. Пировское, ул. Ленина, д. 31

Инвентарный номер	<i>04:245:002:001552950:0001</i>
Предыдущий инвентарный номер	
Кадастровый номер	<i>24:31:0801034:43</i>
Предыдущий кадастровый номер	
Кадастровый номер земельного участка (при наличии)	<i>24:31:0801034:21</i>
Инвентарный номер помещения	
Кадастровый номер помещения	

Паспорт составлен по состоянию на «26» октября 2017г.
(указывается дата обследования объекта учета)

III. Описание конструктивных элементов здания его основных частей и определение износа

Литер Б, Б1 Год ввода в эксплуатацию 1967 Число этажей 2
 Группа капитальности III Вид внутренней отделки - простая
 Для незавершенного строительства степень готовности (процент) _____

№ п.п.	Наименование конструктивных элементов		Описание конструктивных элементов (материал, конструкция, отделка и прочее)	Техническое состояние (осадки, трещины, гниль и т.п.)	Удельный вес по таблице	Поправки к удельному весу	Уд. вес констр. элемента с поправ.	Износ в %	% износа	Текущие изменения	
										Изн в %	
										элемента	К зданию, строению
1	2	3	4	5	6	7	8	9	10	11	
1	Фундамент		бетонный ленточный	трещины, сколы, осадка				60			
2	а) стены и их наружная отделка		кирпичные	трещины, выветривание швов				50			
	б) перегородки		кирпичные	трещины в местах сопряжения							
3	Перекрытия	чердачное	деревянные по деревянным балкам	трещины в местах сопряжения				50			
		междуэтажное	деревянные по деревянным балкам	диагональные трещины на потолке							
		подвальное									
4	Крыша		металлический лист	трещины, ослабление креплений, протечки, заплатки				60			
5	Полы		деревянные	местами прогибы, просадки, гниль балок, провалы				60			
6	Проемы	оконные	стеклопакет	трещины				40			
		дверные	филенчатые, деревянные окрашенные	трещины, перекос полотен							
7	Внутренняя отделка		простая	трещины, повреждения окрасочного слоя				40			
8	отопление		центральное					40			
	водопровод		имеется								
	канализация										
	горяч. водоснаб.										
	ванны										
	электроосвещение		центральное								
	радио										
	телефон		имеется								
вентиляция											
лифты											
9	Прочие работы		крыльцо	трещины				40			

Итого: 100 x x

% износа, приведенный к 100 по формуле: % износа (гр.9)x100/уд. вес (гр.7)= 49%

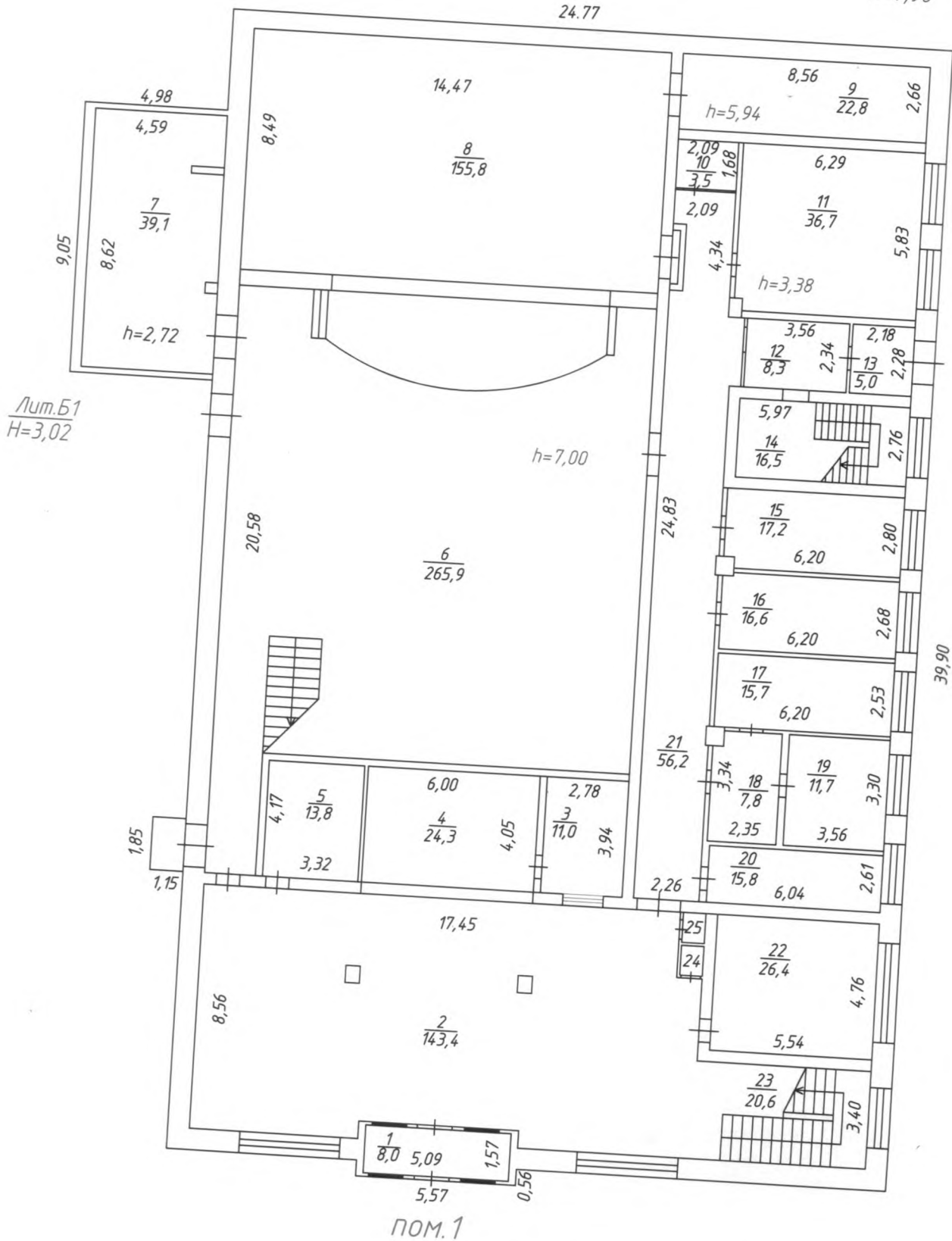
V. Экспликация к поэтажному плану

здания

Этаж, тип этажа	Номер помещения	Номер комнаты	Назначение частей помещения	Площадь по внутреннему обмеру											
				Общая площадь	- в том числе										Внутренняя высота комнаты
					Жилая	Учрежденческая	Учебно-научная	Лечебно-санитарная	Производственная	Культ.-просветит.	Складская	Торговая	Службно-подсобная		
8	9			5	6	7	8	9	10	11	12	13	14	15	
1	1	1	тамбур	8,0										8,0	3,38
		2	вестибюль	143,4										143,4	
		3	подсобное	11,0										11,0	
		4	подсобное	24,3										24,3	
		5	подсобное	13,8										13,8	
		6	концертный зал	265,9						265,9					7,00
		7	котельная	39,1									39,1	2,72	
		8	сцена	155,8						155,8					5,94
		9	склад	22,8									22,8		
		10	подсобное	3,5									3,5	3,38	
		11	кабинет	36,7						36,7					
		12	коридор	8,3									8,3		
		13	коридор	5,0									5,0		
		14	лестничная клетка	16,5									16,5		
		15	кабинет	17,2						17,2					
		16	кабинет	16,6						16,6					
		17	кабинет	15,7						15,7					
		18	приемная	7,8						7,8					
		19	кабинет	11,7						11,7					
		20	кабинет	15,8						15,8					
		21	коридор	56,2									56,2		
		22	кабинет	26,4						26,4					
		23	лестничная клетка	20,6									20,6		
		24	подсобное	0,8									0,8		
		25	подсобное	0,8									0,8		
			Итого по 1 этажу:	943,7						569,6			374,1		

1 этаж

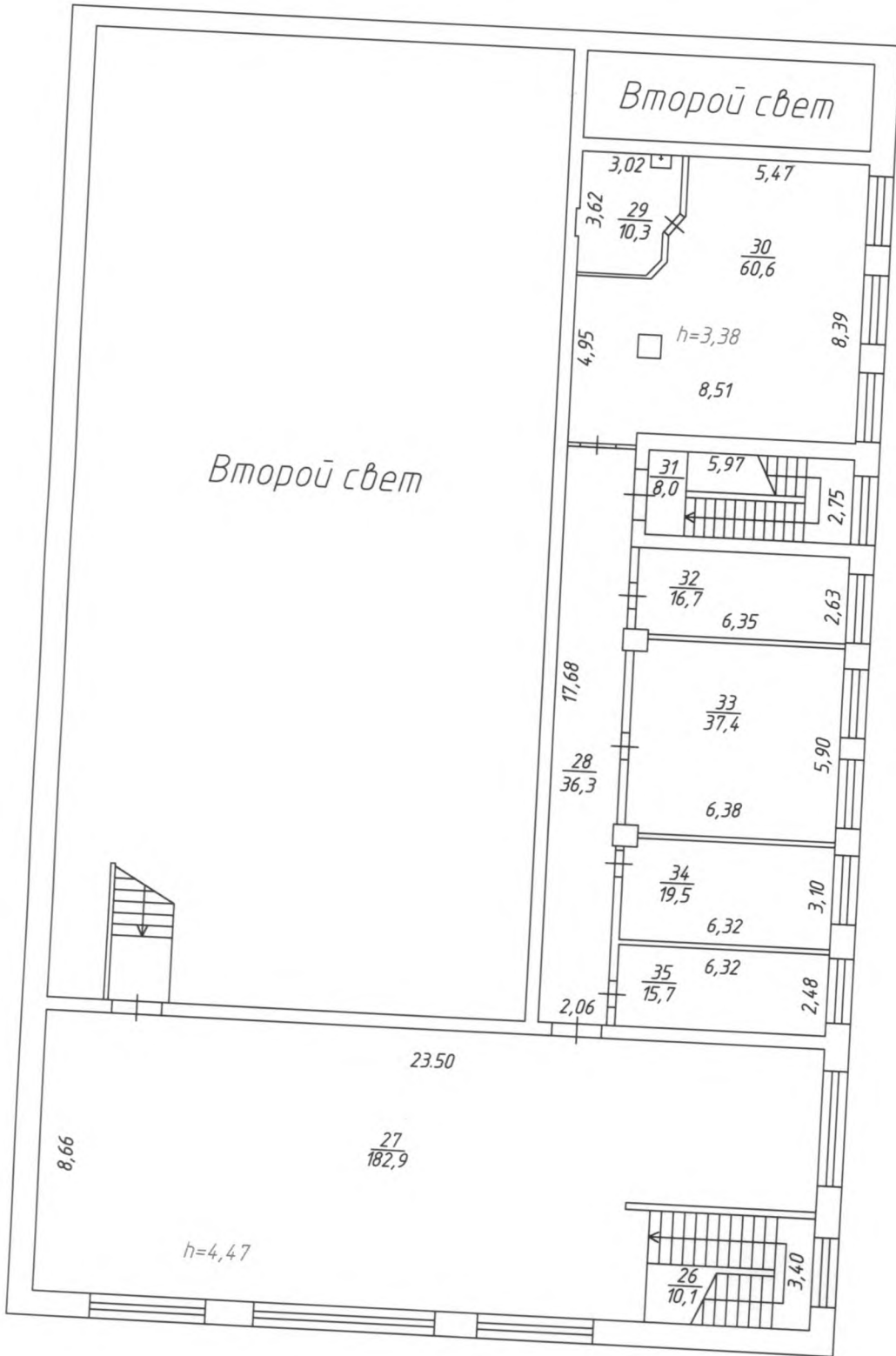
Лит.Б
H=7,90



пом.1

Общество с ограниченной ответственностью "Бюро кадастровых инженеров"		
Лист №1	Поэтажный план на нежилое здание Лит. Б, Б1 по адресу: Российская Федерация, Красноярский край, Пировский р-н, с. Пировское, ул. Ленина, д. 31	
Дата	Исполнитель	Масштаб
02.11.2017	Волкова В.А.	1:200
02.11.2017	Проверил	Подпись
	Колесников Т М	<i>[Signature]</i>

2 этаж



Общество с ограниченной ответственностью "Бюро кадастровых инженеров"		
Лист №2	Поэтажный план на нежилое здание Лит. Б, Б1 по адресу: Российская Федерация, Красноярский край, Пировский р-н, с. Пировское, ул. Ленина, д. 31	Масштаб 1:200
Дата	Исполнитель	Подпись
02.11.2017	Волкова В.А.	
02.11.2017	Проверил	Колесников ТМ

Прошито и пронумеровано 7

(Семь) листов

" 02 " 11 2014

Генеральный директор

Т.М. Колесникова Т.М. Колесникова

